



مقدمة

مساهمات الشركات القابضة والتابعة

تعتبر مساهمات الشركات القابضة والتابعة في الشركات المشتركة مساندة منها في النهوض بتلك الشركات وأرثاء لرواسخ البعد الإجتماعي هذا بالإضافة إلي المساهمة بالنهوض بالاقتصاد القومي.

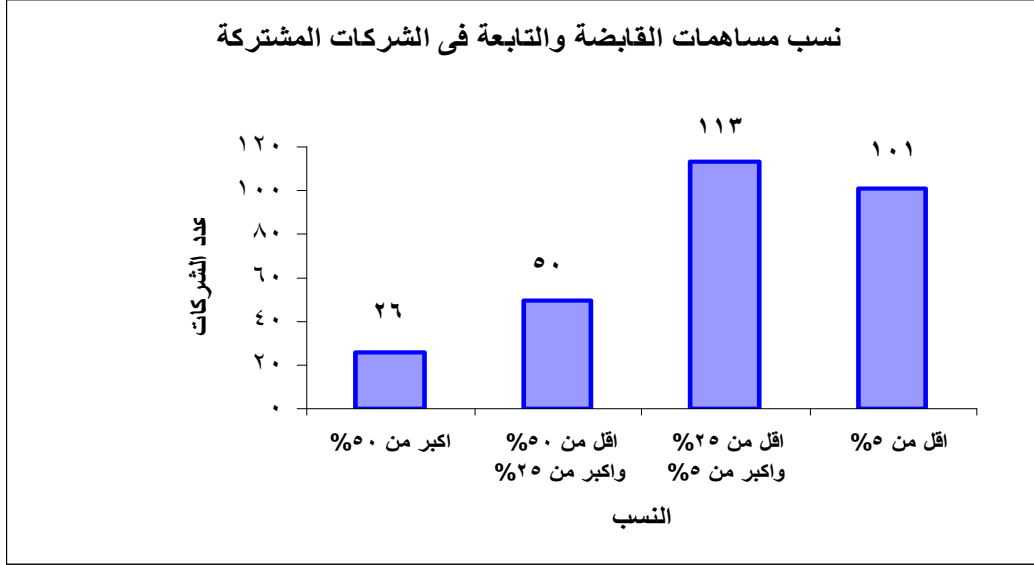
هذا وتساهم الشركات القابضة والتابعة لعدد ٢٩٠ شركة مشتركة في كافة المجالات المختلفة ما بين شركات (زراعية ، صناعية ، كيمياوية ، غزل ، معدنية ، نقل ، بترول ، بنوك ، تأمين ، سياحة ، صناديق واستثمارات مالية ، تسويق ، اتصالات) .

حيث بلغت إجمالي حصة الشركات القابضة والتابعة في الشركات المشتركة ١٢,٢٢٨ مليار جنيه لرؤوس أموال لشركات مشتركة بلغت قيمتها ١٩٢,٠١٦ مليار جنيه، بنسبة ٦,٣٧% .

وتساهم الشركات القابضة بأجمالي حصص ٣,٥٣٨ مليار جنيه برؤوس أموال ٣٨,٦٦٦ مليار جنيه بنسبة ٩,١٥% .

في حين تساهم الشركات التابعة بأجمالي حصص ٨,٦٩٠ مليار برؤوس أموال ١٨٥,٥٦٦ مليار جنيه بنسبة ٤,٦٨% .

يوضح الرسم البياني التالي عدد الشركات المساهم فيها القابضة والتابعة وفقاً لنسب المساهمة:-



وهذا ما توضحه الدراسة التالية (المرفقة):-

- نسبة المساهمة الأكبر من ٥٠% لعدد (٢٦ شركة مشتركة).
- نسبة المساهمة أقل من ٥٠% وأكثر من ٢٥% لعدد (٥٠ شركة مشتركة)
- نسبة المساهمة أقل من ٢٥% وأكبر من ٥% لعدد (١١٣ شركة مشتركة).
- نسبة المساهمة أقل من ٥% لعدد (١٠١ شركة مشتركة).

ويتضح من هذه الدراسة أن نسب مساهمة القابضة والتابعة لأقل من ٢٥% وأكبر من ٥٠% تمثل ٤٠% من إجمالي عدد الشركات البالغ ٢٩٠ شركة مشتركة.



محتوي الدراسة

- مقدمة
- دراسة مساهمة الشركات القابضة والتابعة في الشركات المشتركة علي مستوى ٢٩٠ شركة مشتركة.
- دراسة مساهمات الشركات القابضة والتابعة علي مستوى نسب المساهمة.
 - ٢٦ شركة مشتركة بنسبة مساهمة أكبر من ٥٠%
 - ٥٠ شركة مشتركة بنسب مساهمة أقل من ٥٠% وأكبر من ٢٥%.
 - ١١٣ شركة مشتركة بنسب مساهمة أقل من ٢٥% وأكبر من ٥%.
 - ١٠١ شركة مشتركة بنسب مساهمة أقل من ٥%.